

**P: ¿Como Escoger
La Quinta Rueda Perfecta
Para Su Aplicación?**



**R: Escoja El Sistema
TechLock™ Fontaine**



Tecnología Superior Le Brinda Un Acoplamiento Superior

Con el sistema TechLock™ de FONTAINE usted puede seleccionar la quinta rueda perfecta para su aplicación. Nosotros ofrecemos una línea completa de cubiertas y opciones de montaje para realizar hasta los trabajos más demandantes.

La avanzada tecnología empleada en nuestro diseño, fabricación y pruebas, hacen de FONTAINE el líder en calidad y durabilidad de la industria.

De hecho, FONTAINE es el único fabricante de quintas ruedas en Norte América con el certificado QS-9000. Esta calidad le brinda la seguridad de que nuestros productos son fabricados conforme a los más altos estándares de la industria.

Compare el sistema TechLock™ de FONTAINE con cualquier otro producto del mercado y sabrá porque nuestros clientes dicen, "No existe un sistema mejor".

Aplicaciones Fuera Del Camino Y De Servicio Severo.

Para seleccionar la quinta rueda correcta para su aplicación, deben ser considerados dos factores: La capacidad de carga y las condiciones del servicio. Estas dos no deben ser confundidas, pues arrastrar una carga pesada por un camino pavimentado es más fácil que arrastrar una carga

ligera en un camino de condiciones severas fuera de carretera. En otras palabras, el término "Uso Rudo" no debe ser confundido con "Servicio Severo".

El siguiente diagrama puede ser utilizado como guía para ayudarle a escoger la quinta rueda correcta para aplicaciones fuera de carretera y servicio severo.

GUIA DE SELECCION FUERA DE CARRIETERA	Menos Del 20% Fuera De Carretera	Mas Del 20% Fuera De Carretera
APLICACION	Uso Rudo Modelo H5092	Extra Pesada Modelo X5092
Madereo	HAFP, HPSA, HAWB, HMWS	XPSA, XAWX
Carga En General	HAFP, HPSA, HAWB, HMWS	XPSA, XAWX
Lowboy	HAFP, HPSA, HAWB, HMWS	XPSA, XAWX
Remolque De Volteo	HAFP, HPSA, HAWB, HMWS	XPSA, XAWX
Remolque De Volteo Sin Bastidor	HAFP, HPSA, HAWB, HMWS	XPSA, XAWX
	BLHPSA, BLHAWB, BLHMWS	-

Abreviaciones Del Diagrama

AFP: Adjustable Flat Plate	(Placa Ajustable)
PSA: Short Plate Mount	(Montaje de Placa Corta)
AWB: Air Wedge Slide Bracket	(Deslizable Apertura de Cuñas Neumática)
MWS: Manual Wedge Slide Bracket	(Deslizable Apertura de Cuñas Manual)
BL: Blocked	(Bloqueable)
H: Heavy Duty	(Uso Rudo)
X: Extra Heavy Duty	(Extra Pesada)

En el diagrama anterior la letra "H" al principio del número de parte es para designar el Top Plate de Uso Rudo, con un máximo de 55,000 libras de carga vertical y un máximo de 150,000 libras de arrastre. La letra "X" al principio del número de parte es para designar el Top Plate Extra Pesado con un máximo de 75,000 libras de carga vertical y un máximo de 200,000 libras de capacidad de arrastre.

NOTA: Las capacidades establecidas no deben ser excedidas en ninguna aplicación, y la carga de la quinta rueda nunca debe exceder las capacidades de los ejes del tractor. Para más información consulte las indicaciones de la garantía Fontaine.

Quinta Rueda de Uso Rudo con Sistema No-Slack®

Modelo H5092

55,000 libras de carga vertical
150,000 libras de arrastre

La Quinta Rueda Fontaine de Uso Rudo está diseñada para aplicaciones de Uso Rudo tales como transportación maderera, transporte de residuos y maniobras de volteo. Esta robusta Quinta Rueda utiliza el sistema patentado de auto ajuste No-Slack® el cual no permite que haya juego entre la quinta rueda y el perno rey. Refuerzos de acero especiales reducen el riesgo de daño de la quinta rueda bajo cargas pesadas. Este modelo pesa 280 libras.



Quinta Rueda de Extra Pesada con Sistema No-Slack®

Modelo X5092

75,000 libras de carga vertical
200,000 libras de arrastre

También hay disponibilidad en modelos de Quinta Rueda Extra Pesada para aplicaciones de servicio severo. Refuerzos de acero extras incrementan la capacidad de carga vertical a 75,000 libras y la capacidad de arrastre a 200,000 libras. Este modelo tiene un peso de 334 libras.

**¡No hay
un
sistema
mejor!**

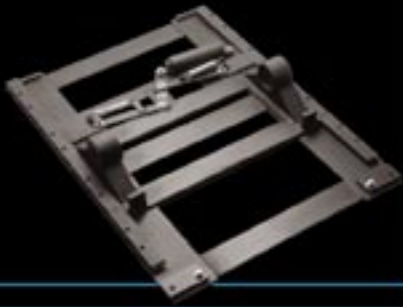
No-Slack®
(Series H5092)
55,000 libras Carga Vertical
150,000 libras Arrastre



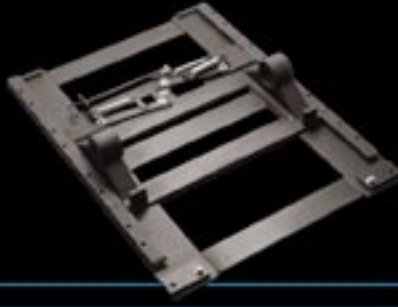
No-Slack®
(Series X5092)
75,000 libras Carga Vertical
200,000 libras Arrastre



Deslizable de Cuñas Neumáticas
(HAWB) Cubierta H5092



Deslizable de Cuñas Manuales
(HMWS) Cubierta H5092



De Placa Ajustable
(HAFP) Cubierta H5092



Estacionaria de Montura a Bastidor
(HFMA) Cubierta H5092



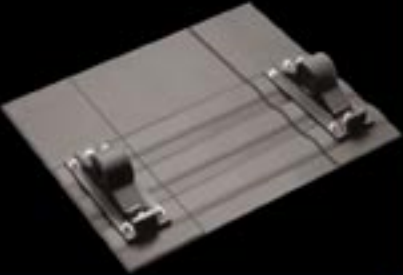
Estacionaria de Montura de Angulo
(HA36) Cubierta H5092



Uso Rudo Bloqueable
Deslizable de Cuñas Neumáticas
(AWB Bloqueable) Cubierta H5092



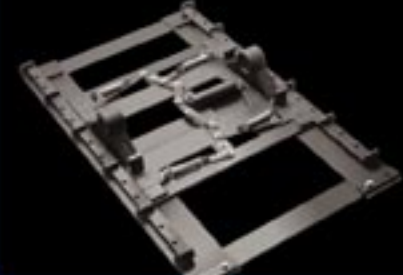
Estacionaria de Placa Larga Reforzada
(HPLA) Cubierta H5092
(XPLA) Cubierta X5092



Estacionaria de Placa Corta Reforzada
(HPSA) Cubierta H5092
(XPSA) Cubierta X5092



Extra Pesada Deslizable
de Cuñas Neumáticas
(XAWX) Cubierta X5092



Fontaine Quinta Rueda, S.A. de C.V. • Super Av. Lomas Verdes No. 470 Suite No. 495044
Col. Lomas Verdes 53122 Naucalpan, Edo. Mex. • Tels: (5)343-8874/0643 Fax: (5)343-9664
www.fifthwheel.com • E-mail: Fontaine.quinta.rueda@dsi.com.mx

World Wide Headquarters • 171 Cleage Drive • Birmingham, Alabama 35217 • 800-874-9780 • Fax 205-854-1211



A member of The Marmon Group of companies

©1999 Fontaine Fifth Wheel • LT-042 1M February 1999